

The heart of your building™



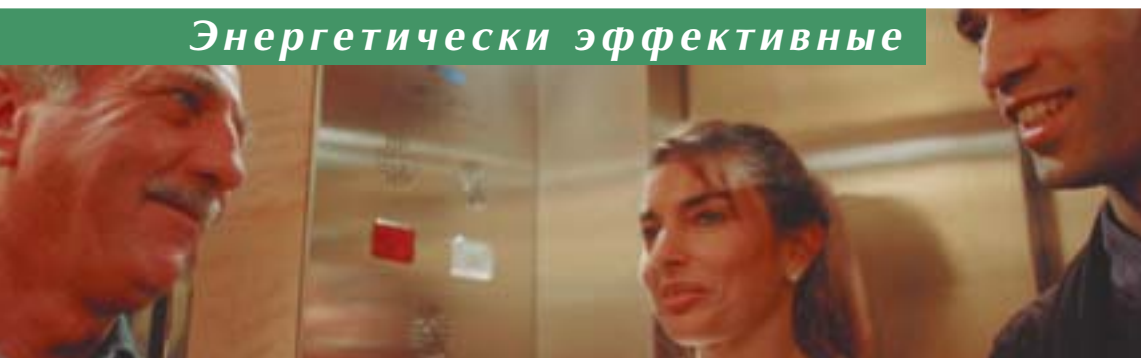
Для новых жилых зданий

Лифты KONE

Новейшие



Энергетически эффективные



Надежные

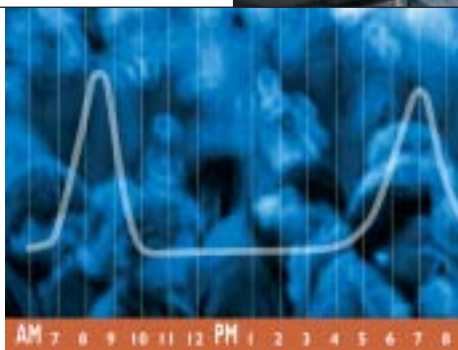


Требования к современным жилым зданиям

Лифт для жилого здания должен удовлетворять исключительному ряду требований.

Интенсивность движения

особенно **высока** в утренние и **вечерние** часы и, главным образом, **в одном направлении** (утром - **вниз**; вечером - **вверх**). Незначительные перемещения с этажа на этаж.



Пассажиры

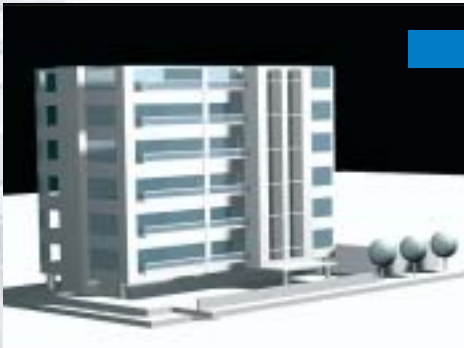
ожидают быстрого его прибытия после **вызова** лифта. Они хотят попасть на нужный этаж **быстро**, с комфортом и безопасно.



Арендаторы

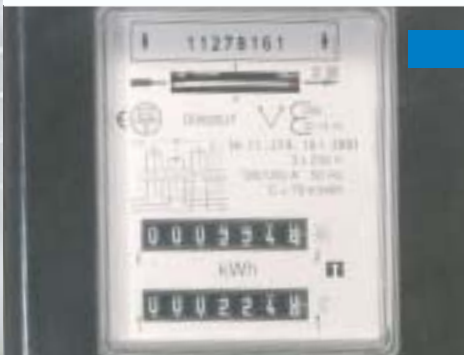
хотят иметь лифты, работающие тихо, особенно **в ночное время**. Перевозка людей с ограниченной подвижностью является **ключевым** пунктом, поскольку необходимо место для инвалидного кресла.





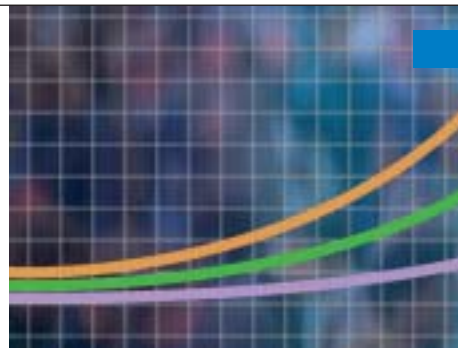
Архитекторы

Создают проекты с оптимальным использованием пространства. Они ищут простые пути, чтобы вписать лифты в архитектурный дизайн. В то же время им требуется широкий выбор красивых отделочных материалов и комплексное решение, соответствующее требованиям заказчика.



Владельцы здания

Заинтересованы в стоимости эксплуатационных расходов, высокой надежности и низком потреблении электроэнергии. Надежность лифта выступает одним из его основных показателей, так как неисправный лифт - это плохая реклама.



Инженеры

консультируют владельцев, как лучше выбрать лифт для их здания и на первое место, несомненно, ставят надежность и грузоподъемность рекомендуемого лифта, чтобы он мог эффективно работать в условиях напряженной эксплуатации.



Подрядчики

Добиваются слаженности всех работ; простоты и быстроты монтажа; возможности гибкого графика при сложном расписании монтажа и, конечно, безопасности производства работ.



Лифты KONE

Лифты KONE спроектированы специально для современных жилых зданий, будь то социальное жилищное строительство или квартиры "люкс" высшего разряда - либо что-нибудь среднее.

Особые характеристики лифтов для жилых зданий

- Различные разработки дизайна кабины для зданий с различным уровнем комфорта
- Большие кабины, позволяющие перевозить мебель и носилки
- Антивандальные, легко моющиеся стены и пол
- Стекла и зеркала, создающие эффект увеличения
- Беспрепятственный въезд инвалидовных кресел
- Бесшумный ход, не причиняющий беспокойства жильцам
- Дистанционный контроль для повышения работоспособности лифта
- Двусторонняя связь с сервисным центром для повышения безопасности пользователя

Особое применение

Некоторые модели лифтов KONE можно легко приспособить к выполнению временных или постоянных функций, как грузовых, так и пассажирских лифтов в жилых зданиях, устраняя тем самым необходимость в грузовых или пассажирских лифтах. В качестве особых случаев возможна повышенная грузоподъемность; прочная отделка кабины и антивандальное покрытие стен.

Выбери свой лифт

Лифты KONE для жилых зданий выполнены на основе лифтов KONE MonoSpace(r) или KONE MiniSpace®. Выбор лифта зависит, главным образом, от архитектуры здания и от интенсивности движения (MiniSpace удобен для высоких зданий).

Оба лифта сконструированы на основе высоконадежного электропривода KONE EcoDisc® и обладают исключительной эффективностью и производительностью. Применение двигателей KONE EcoDisc говорит о том, что KONE - единственная фирма, которая предлагает технологию, подходящую для всех видов зданий и лифтов.

Безредукторная конструкция привода KONE EcoDisc с низким трением уменьшает износ движущихся частей и наполовину сокращает потребление электроэнергии по сравнению с аналогичными лебедками, имеющими редуктор.



Профессионалы KONE всегда готовы помочь

Вам выбрать нужный лифт KONE

в соответствии с особенностями здания



В этом приводе не используется масло, что уменьшает риск пожара и загрязнения окружающей среды.

Оба типа имеют высокую надежность, выдающиеся эксплуатационные характеристики и плавный ход - благодаря низкой скорости вращения двигателя, а также системе привода V3F с изменяемой частотой, которая сглаживает броски тока и обеспечивает отличную точность остановок.

Лифты на основе этих типов лифтов предлагают разнообразные решения и гармонично вписываются в интерьер зданий, благодаря предварительно спроектированному дизайну кабины и разнообразным системам дверей, дополненным широким выбором дизайна сигнализации на этаже и в кабине.

Оба типа лифтов особенно эффективны с точки зрения экономии пространства

- Лифт типа KONE MonoSpace не имеет машинного помещения, экономя полезные или арендуемые площади, и позволяет отказаться от надстройки на здании для машинного помещения, улучшая тем самым эстетический вид здания. Эта конструкция появилась в 1996, а к началу 2002 поступило уже более 50,000 заказов и работает более 35,000 лифтов. Этот огромный опыт и успех по-прежнему обеспечивает KONE лидирующее положение среди конкурентов в производстве лифтов без машинного помещения.
- Лифт типа KONE MiniSpace требует машинное помещение небольшой площади (обычно расположенное над шахтой и занимающее только 40% площади машинных помещений традиционных канатных лифтов). Это уменьшает стоимость, позволяет оптимально использовать площадь здания и улучшает внешний вид здания.

Последние варианты лифтов KONE MonoSpace предлагают:

- Улучшенные характеристики комфорта
- Пониженный уровень шума
- Усовершенствованный дизайн
- Применение эффективных методов монтажа
- Меньше количество стыков со зданием (меньше требуется места)
- Использование высоких технологий (напр., удаленный контроль GSM)

Архитекторы высоко ценят лифты фирмы KONE.

KONE придает особую важность установлению тесного контакта с архитекторами. Это и неудивительно, так как лифт является первым местом, куда попадает посетитель здания - а мы все знаем, насколько важным является первое впечатление!

KONE MonoSpace был разработан специально, чтобы помочь архитекторам в проектировании полностью функциональных и к тому же весьма привлекательных зданий. Это - кульминация большого сотрудничества с архитекторами, учитывающая тенденции

проектирования, новейшие материалы, нюансы освещения, цветовую гамму и технологию отделки.

Поэтому неудивительно, что архитекторы ценят дизайнерские находки KONE MonoSpace.

Три отличительных черты KONE MonoSpace(r)

Упрощенный дизайн здания

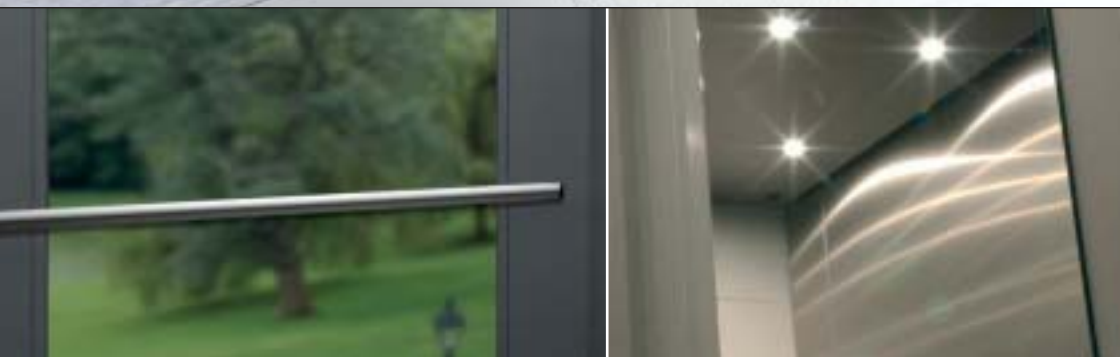
- Отсутствие машинного помещения
- Меньше нагрузка на конструкцию шахты

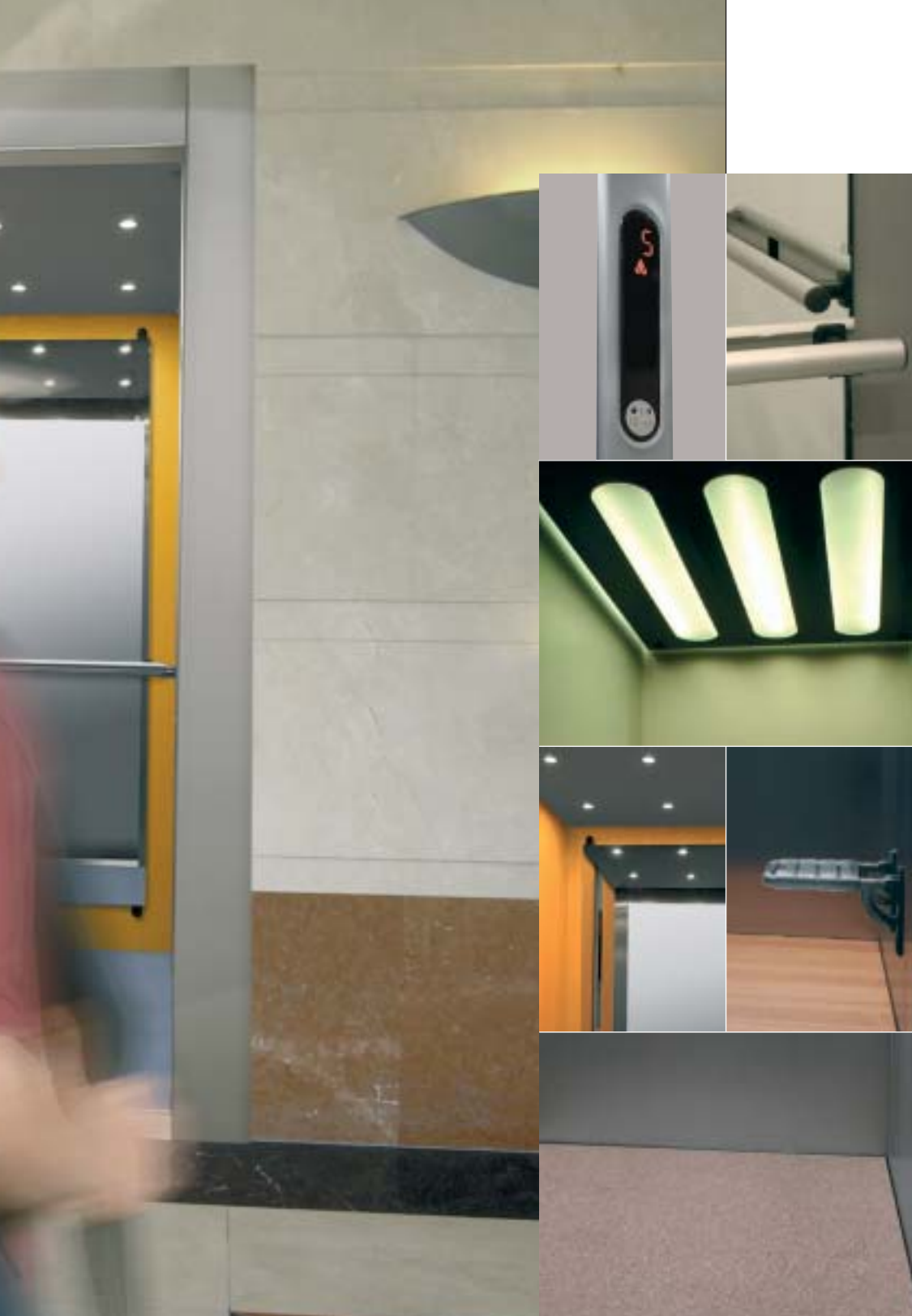
Проработанный дизайн кабин

- Целевые, с привлекательной стоимостью кабины, имеют разнообразие исполнений дверей

Гибкая система отделки, выполняемой по желанию заказчика (дополнительно)

- Индивидуальный подбор
- Гибкие размеры кабины
- Широкий выбор материалов отделки
- Несколько вариантов сигнализации
- Свобода дизайна





После начала производства в 1996 г. лифт KONE MonoSpace прошел ряд конструктивных изменений, улучшающих его современный облик. Последние разработки предлагают новые материалы, виды отделки, многообразие цветовой гаммы сигнализации.

Гибкость KONE MonoSpace позволяет даже спроектировать кабину, устраивающую заказчика по всем показателям, учитывая даже особые пожелания владельца здания или квартиры.



Более подробную информацию о вариантах дизайна и многообразии возможностей см. приложения (стр. 11) к данной брошюре или страницу на web site KONE:

www.kone.com

Легкость и быстрота установки

Отсутствие машинного помещения является не единственным фактором, сокращающим время монтажа лифта KONE MonoSpace. Другие специфические черты KONE MonoSpace также способствуют более эффективным и безопасным методам монтажа.

Модульная конструкция и современные технологии лифтов KONE MonoSpace позволяют выполнять монтаж планомерно и эффективно. Процесс монтажа стал неотъемлемой частью усовершенствования лифта для экономии времени строительства.

Эффективность монтажа лифтов обеспечивается уникальной системой методов монтажа без использования настилов, которая предлагает непревзойденную степень экономии времени, безопасности и гибкости. Она также сводит к минимуму неудобства, связанные с проведением строительства, поскольку большинство работ выполняется внутри шахты.

Использование такой новейшей технологии, как лазерные измерения, гарантирует абсолютную точность монтажа.

Удобная планировка здания возможна благодаря упрощенному решению на верхнем этаже. Шкаф управления KONE MonoSpace встроен в стену шахты (вместо традиционного размещения - на верхнем этаже). Дизайн верхнего этажа при этом не отличается от других этажей, что делает работу архитектора и строителя более простой.



Эффективное руководство монтажом является обязательным в фирме KONE, благодаря профессионализму инженеров по монтажу фирмы KONE, которые следят за координацией всех работ сначала и до конца и гарантируют высокое качество.



Лучшие эксплуатационные качества, производительность и безопасность

Лифты и эскалаторы должны непрерывно и эффективно работать, поддерживая функциональность зданий.

Методы и графики обслуживания KONE составлены так, чтобы соответствовать требованиям к эксплуатации здания и эффективно поддерживать эксплуатационные качества оборудования. Другими словами, оборудование получает необходимое техническое обслуживание для обеспечения его надежности и работоспособности, и, если необходимо, модернизируется в соответствии с современными технологиями.

Всеобъемлющие решения по обслуживанию обеспечивают эффективную работу оборудования в течение всего срока службы. Этот срок службы может быть довольно продолжителен, как результат непрерывной модернизации, целью которой является удовлетворение особых нужд заказчика.

KONE не терпит компромиссов, когда речь идет о безопасности (и надежности). Все эскалаторы и лифты KONE оснащены так, имеют широкие возможности для использования службы диспетчерского контроля. Это означает, что если лифт с пассажиром в кабине, то человек постоянно будет на связи с диспетчерским центром KONE. Это лишь одна из функций службы диспетчерского контроля, работающей круглосуточно 7 дней в неделю.

Специалисты по обслуживанию KONE постоянно обучаются и имеют новейшее технологическое оборудование, помогающее быстро произвести диагностику и выявить неисправности.

Преимуществом работы с фирмой, специализирующейся по лифтам, имеющей имя международного масштаба, является то, что запасные части доставляются из центров запасных частей KONE в течение суток или менее, чтобы минимизировать время простоя.



"Зеленый" лифт



Конструкция лифта KONE MonoSpace является одной из наиболее безопасных для окружающей среды в отрасли. Она подразумевает обязательство KONE по повторному использованию и переработке большинства комплектующих и деталей.

Превосходные эксплуатационные качества:

630кг/8чел.	Гидравлический	Канатный 2 скорости	KONE EcoDisc*
Скорость	0.63	1.0	1.0
Мощность двигателя	11	5.5	3.7
Типовые значения тока (Амп)			
• Номинальный	30	20	8
• Пусковой	40	60	10
Величина главного предохранителя	50	35	16
Потребление энергии (кВт/ч)			
• 100 000 пусков/год	4200	3000	1800
• 200 000 пусков/год	7000	5000	2000
Тепловые потери (кВт)	4.3	3.0	1.0
Потребность масла (литр)	200	3.5	0
Вес (кг)	650	430	230
Средний уровень шума (дБА)*	65-70	65-70	50-55

* замерено в 1 м от машинного помещения

Энергетическая эффективность KONE EcoDisc выдающаяся. Он потребляет лишь половину электроэнергии по сравнению с традиционными приводами, экономя тысячи киловатт-часов в год. Значительная экономия расходов достигается также за счет использования менее мощных силовых линий и предохранителей низкой мощности, благодаря чему максимальный пусковой ток снизился на 30 - 40% от аналогичных канатных лифтов.

Отсутствие масла устраняет риск загрязнения почвы и пожара, которые всегда сопутствуют гидравлическим системам.

Влияние лифтов на окружающую среду на протяжении всего срока эксплуатации, включая общее потребление энергии и использование природных ресурсов, принимается в расчет путем использования различных

критериев, таких как Оценка жизненного цикла. Это объективная оценка влияния изделия на окружающую среду, начиная от определения и выбора материалов до сборки, транспортировки, распределения, эксплуатации и утилизации.

Успешный монтаж по всему миру



Мериканнопуйсто, Хельсинки, Финляндия



Элитные квартиры Домина, Таллинн, Эстония



Паркгейт, Дублин, Ирландия



www.kone.com

KONE: История инновации

KONE - одна из ведущих фирм в мировом лифтовом и эскалаторном бизнесе. Она разрабатывает, производит, устанавливает, модернизирует и обслуживает лифты, эскалаторы, пассажирские конвейеры и автоматические двери. KONE разрабатывает, производит и обслуживает оборудование и системы по контейнерной перевозке, оборудование по перевозке грузов для автомобилей, лесной техники и тракторов.

KONE Corporation была основана в Финляндии в 1910 г. и прошло четыре поколения одной семьи, возглавляющих ее в течение 90 лет. В 1960-х стратегия международной экспансии на основе расширения бизнеса стало причиной тому, что KONE выросла в мировую организацию. Сейчас в KONE 36,000 сотрудников, работающих более чем в 100 странах.

Фирма ежегодно поставляет более 22,000 новых лифтов и эскалаторов и обслуживает почти 500,000 лифтов и эскалаторов, а также более 180,000 автоматических дверей.

Обслуживание и модернизация обеспечивают более половины доходов нетто фирмы. круглосуточные сервисные центры KONE готовы моментально разрешить любую проблему.

Исследование и развитие позволяют KONE держаться на переднем крае эволюции лифтов и эскалаторов. Новые поколения энергетически эффективной продукции завоевали мировое признание для корпорации как новатора и технологического лидера. Они обеспечивают материальное совершенствование зданий как с точки зрения энергетической эффективности, так и влияния на окружающую среду.

KONE стремится к надежности и новым решениям, обслуживая своих клиентов во всем мире. качество продукции и обслуживания KONE призваны, чтобы увеличить ценность и значимость клиентов KONE, их зданий и их бизнеса.